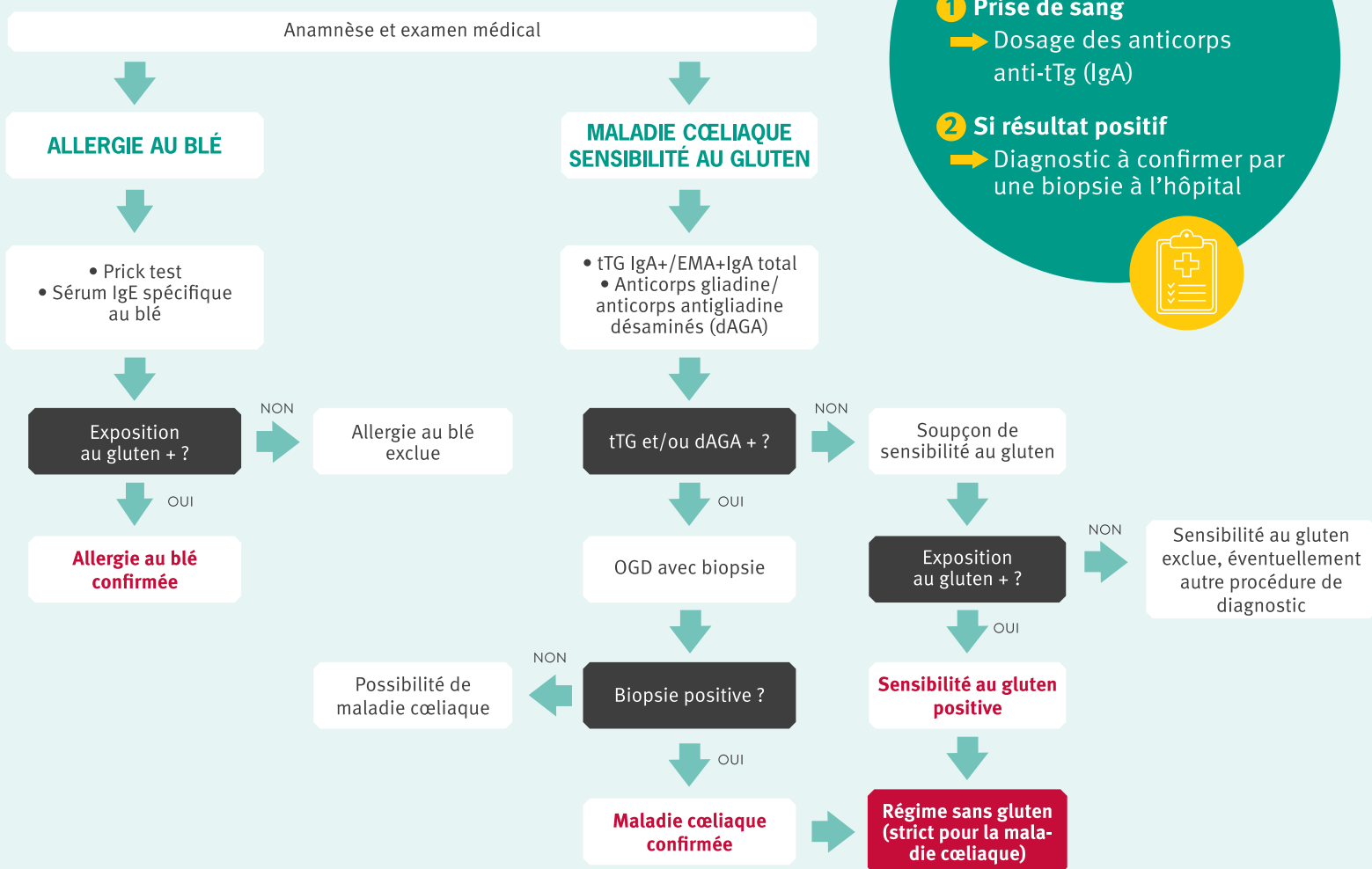


ORIENTEZ VERS LE BON DIAGNOSTIC EN CAS DE SUSPICION

UN DIAGNOSTIC PAR EXCLUSION⁽¹⁾



Pour plus d'informations sur le diagnostic des troubles liés au gluten :

diagnosticgluten.fr



⁽¹⁾ Sapone A. et al. (2012) Diagnostic différentiel des troubles liés au gluten